

## МУЖСКАЯ ОДЕЖДА

- 2** Линейка «Эскалейд»
- 6** Линейка «Заряженный»
- 12** Линейка «Лайт»
- 16** Оптимум
- 18** Кэжуал
- 24** Сигнальная одежда
- 34** Спецназначение. Промышленный альпинизм
- 36** Спецназначение. Сварочные работы
- 40** Спецназначение. Мультизащита
- 42** Зимняя одежда

## ЖЕНСКАЯ ОДЕЖДА

- 50** Линейка «Заряженный»
- 52** Сигнальная одежда
- 54** Кэжуал
- 56** Зимняя одежда

## УТЕПЛЯЮЩИЙ СЛОЙ

- 59** Термобельё
- 60** Флисовая одежда
- 62** Жилеты
- 63** Футболки

## АКСЕССУАРЫ

- 64** Шапки и баффы
- 66** Подтяжки, карманы навесные, ремни
  
- 67** Таблицы размеров
- 68** Разработка одежды для вашей компании

# ЭСКАЛЕЙД



## **В ГАРДЕРОБЕ ТОПОВЫХ ПРОФИ. ПОВЫШЕННЫЙ КОМФОРТ И МАКСИМУМ ТЕХНОЛОГИЙ.**

Топовый комплект для ИТР и руководителей. Костюм функциональный, но при этом его дизайн выдержанный, брутальный. Отлично садится по фигуре, выглядит эстетично и аккуратно. Комплект специально разработан как одежда для руководящего состава и частных мастеров, которым важны не только защитные свойства рабочей одежды, но и повышенный комфорт и профессиональный внешний вид.

## Куртка KS 209

- Износостойкая
- Отлично тянется, даёт максимальную свободу движений
- Эффектно смотрится, отлично садится по фигуре
- Высокий функционал без внешней перегруженности деталями

**БОРОТНИК-СТОЙКА**

**ЭЛАСТИЧНЫЕ  
ВСТАВКИ**  
на локтях,  
лопатках



**ЦЕНТРАЛЬНАЯ  
МОЛНИЯ**  
с планкой  
для защиты  
подбородка

**9 КАРМАНОВ:**  
2 нагрудных,  
4 нижних  
боковых,  
2 внутренних

**РЕГУЛИРОВКА  
МАНЖЕТ  
И НИЗА  
КУРТКИ**  
патами  
на липучках

**СВЕТО-  
ВОЗВРАЩАЮЩИЕ  
ЭЛЕМЕНТЫ**



**МАТЕРИАЛ:** 46% хлопок, 16% полиэстер,  
38% эластомультиэстер

# ЭСКАЛЕЙД



## Брюки KS 305

- Износостойкие
- Отлично тянутся, дают максимальную свободу движений
- Эффектно смотрятся, отлично садятся по фигуре
- Высокий функционал без внешней перегруженности деталями



**ШИРОКИЕ ШЛЁВКИ**  
под ремень  
и навесные карманы

**ПОЯС**  
С РЕЗИНКОЙ

**7 КАРМАНОВ:**  
2 для рук,  
1 потайной,  
2 задних,  
2 набедренных

**ЭЛАСТИЧНЫЕ**  
**ВСТАВКИ**  
над коленями

**СВЕТО-**  
**ВОЗВРАЩАЮЩИЕ**  
**ЭЛЕМЕНТЫ**

**УКРЕПЛЕННЫЕ**  
**ОТДЕЛЕНИЯ**  
**ПОД НАКОЛЕННИКИ**



**МАТЕРИАЛ:** 46% хлопок, 16% полиэстер,  
38% эластомультиэстер

# ЗАРЯЖЕННЫЙ



## **ЭКСТРА- ФУНКЦИОНАЛЬНЫЙ ПРОЧНЫЙ SPORT-STYLE.**

Линейка рабочей одежды повышенного комфорта и тщательно проработанного стильного дизайна. Состоит из куртки, брюк и полукомбинезона. Все изделия сшиты из ткани с отделкой easy care. Одежда прочная, устойчива к ОПЗ и не требует сложного ухода.



## Куртка KS 202

- Лёгкая в уходе
- Износостойкая
- Долго сохраняет презентабельный внешний вид
- Эргономичный крой позволяет активно двигаться
- Топовый дизайн
- 7 цветовых решений

**ВОРОТНИК-СТОЙКА**

**ЦЕНТРАЛЬНАЯ МОЛНИЯ**  
с планкой для защиты подборodka

**ОТДЕЛЕНИЕ ПОД РУЧКУ**

**СВЕТО-ВОЗВРАЩАЮЩИЕ ЭЛЕМЕНТЫ**

**7 КАРМАНОВ:**  
2 для рук,  
3 нагрудных,  
2 внутренних

**УСИЛЕНИЯ**  
на плечах,  
локтях,  
манжетах,  
по низу  
изделия

**РЕГУЛИРОВКА МАНЖЕТ И НИЗА КУРТКИ**  
патами на липучках

**100%**  
хлопок



**МАТЕРИАЛ:** 67% полиэстер, 33% хлопок

# ЗАРЯЖЕННЫЙ



У комплекта современный дизайн, вдохновленный спортивной экипировкой. За счет контрастных деталей создается образ энергичного профессионала, отдающего должное не только безопасности, но и репрезентации своих деловых качеств через внешний вид. Лучшее решение как для рядовых специалистов, так и для ИТР.



**Брюки KS 302**

- Лёгкие в уходе
- Износостойкие
- Долго сохраняют презентабельный внешний вид
- Эргономичный крой позволяет активно двигаться
- Топовый дизайн
- Вариант из 100% хлопка

**ПОЯС  
С РЕЗИНКОЙ**

**ШИРОКИЕ  
ШЛЕВКИ  
под ремень**

**СВЕТОВОЗВРАЩАЮЩИЕ  
ЭЛЕМЕНТЫ**



**ПОЛУКОЛЬЦО  
ДЛЯ КАРАБИНА**

**6 КАРМАНОВ:**  
2 боковых,  
2 задних,  
2 грузовых  
набедренных  
с отделениями  
для инструмента

**УСИЛЕНИЯ  
на коленях  
и по низу  
изделия**

**ОТДЕЛЕНИЯ  
ДЛЯ НАКОЛЕННИКОВ**

**ЗАПАС  
УДЛИНЕНИЯ  
на 5 см**



**МАТЕРИАЛ:** 33% хлопок, 67% полиэфир, 245 г/м<sup>2</sup>

# ЗАРЯЖЕННЫЙ



Линейка «Заряженный» отлично подходит для выделения бригад или направлений. Куртки представлены в черном, сером, синем, красном, коричневом, хвойном цвете. Их можно компоновать с черными, серыми и синими брюками или полукомбинезонами. Также предлагаем бело-серое решение, идеально подходящее малярам и отделочникам. Для тех, кто предпочитает одежду из натуральных материалов, есть комплект в серо-черном исполнении из 100% хлопка.

**Полукомбинезон KS 402**

- Лёгкий в уходе
- Износостойкий
- Долго сохраняет презентабельный внешний вид
- Эргономичный крой позволяет активно двигаться
- 4 цветовых решения

**ЛЯМКИ РЕГУЛИРУЮТСЯ** по длине

**ШИРОКИЕ ШЛЕВКИ** под ремень

**СВЕТО-ВОЗВРАЩАЮЩИЕ ЭЛЕМЕНТЫ**

**ОТДЕЛЕНИЯ ДЛЯ НАКОЛЕННИКОВ**

**ЭЛАСТИЧНАЯ ВСТАВКА** на спине

**РЕЗИНКА В ПОЯСЕ** изделия гарантирует удобную посадку

**8 КАРМАНОВ:**  
2 на груди,  
2 боковых,  
2 задних,  
2 набедренных  
(для инструментов  
и расходных  
материалов)

**УСИЛЕНИЯ** на коленях и по низу изделия

**ЗАПАС УДЛИНЕНИЯ** на 5 см



**МАТЕРИАЛ:** 33% хлопок, 67% полиэфир, 245 г/м<sup>2</sup>



# ЛАЙТ

## САМЫЙ ПРОЧНЫЙ СРЕДИ ЛЁГКИХ

Базовая линейка рабочей одежды. Представлена курткой, брюками и полукombineзоном. Комплект сшит из смесовой ткани невысокой плотности с достаточным содержанием хлопка. Это гарантирует комфортный микроклимат при летних работах на улице и в теплых помещениях в любое время года. При этом одежда сохраняет отличные показатели прочности и надежно защищает от общепроизводственных загрязнений. Оптимальный выбор для монтажников, отделочников, плотников и др.

## Куртка KS 201

- Отлично подходит для работы в южных регионах
- Насыщенный и стойкий цвет
- Крой «бомбер» стильный и позволяет свободно двигаться
- Нет кнопок, молнии закрыты планками, поэтому куртка отлично подойдет тем, кто работает с машинами и оборудованием

**ЦЕНТРАЛЬНАЯ  
МОЛНИЯ**  
закрывается  
планкой

**СВЕТО-  
ВОЗВРАЩАЮЩИЕ  
ЭЛЕМЕНТЫ**

Манжеты  
рукавов  
и низ  
куртки  
**НА РЕЗИНКЕ**

**ОТДЕЛЕНИЯ  
ДЛЯ НАКОЛЕННИКОВ**



## Брюки KS 301

- Свободный крой позволяет активно двигаться
- Потайная пуговица, поэтому брюки отлично подойдут тем, кто работает с машинами и оборудованием

**ВОРОТНИК-  
СТОЙКА**

**7 КАРМАНОВ:**  
2 для рук,  
2 нагрудных,  
1 на рукаве,  
2 внутренних

**ПОЯС  
С РЕЗИНКОЙ**

**ШИРОКИЕ  
ШЛЕВКИ**  
под ремень

**6 КАРМАНОВ**  
с отделениями  
для инструмента,  
ручек,  
карандашей

**ЗАПАС  
УДЛИНЕНИЯ**  
на 5 см

**МАТЕРИАЛ:** 35% хлопок, 65% полиэфир,  
210 г/м<sup>2</sup>



ЛАЙТ



## Полукомбинезон KS 401

- Отлично подходит для работы в южных регионах
- Свободный крой позволяет активно двигаться
- Насыщенный и стойкий цвет



**ЛЯМКИ  
С ЭЛАСТИЧНЫМИ  
ВСТАВКАМИ**  
и регулируются  
по длине

**РЕЗИНКА  
В ПОЯСЕ**  
изделия  
гарантирует  
удобную  
посадку

**ШИРОКИЕ  
ШЛЕВКИ**  
под ремень

**8 КАРМАНОВ:**  
2 нагрудных,  
2 задних,  
2 набедренных,  
2 боковых

**СВЕТО-  
ВОЗВРАЩАЮЩИЙ  
КАНТ**

**ОТДЕЛЕНИЯ  
ДЛЯ НАКОЛЕННИКОВ**

**ЗАПАС  
УДЛИНЕНИЯ  
НА 5 СМ**



**МАТЕРИАЛ:** 35% хлопок, 65% полиэфир,  
210 г/м<sup>2</sup>

# ОПТИМУМ

## **В ЕДИНСТВЕ СТИЛЯ, ПРОСТОТЫ, КОМФОРТА И НАДЕЖНОСТИ.**

Линейка рабочих костюмов Оптимум – это баланс долговечности и комфорта для специалистов широкого спектра профессий. Одежда создана из устойчивого к износу материала, не перегружена деталями и оснащена только самым необходимым функционалом. Состоит из куртки на молнии и брюк. Они лёгкие и прочные в ежедневном использовании. Удобный крой позволяет свободно двигаться. Стильная посадка поддерживает имидж настоящего профессионала.





## Куртка KS 234 и брюки KS 334

- Лёгкие в уходе
- Износостойкие
- Долго сохраняют презентабельный внешний вид
- Комфортный крой позволяет активно двигаться

**КАРАБИН**  
для ID/  
бейджа

**ВЕНТИЛЯЦИЯ**  
в области  
подмышек

**4 КАРМАНА:**  
2 для рук, 1 нагрудный  
на молнии, 1 нагрудный  
под клапаном

**СВЕТО-  
ВОЗВРАЩАЮЩИЕ  
ЭЛЕМЕНТЫ**

**ЦЕНТРАЛЬНАЯ  
МОЛНИЯ**  
с планкой  
для защиты  
подбородка

**ШИРОКИЕ  
ШЛЁВКИ**  
под ремень  
и навесные  
карманы

**ВОРОТНИК-  
СТОЙКА**

**ПОЯС  
С РЕЗИНКОЙ**

**СВЕТОВОЗВРАЩАЮЩИЕ  
ЭЛЕМЕНТЫ**

**4 КАРМАНА:**  
2 для рук,  
1 задний  
под клапаном,  
1 набедренный  
на молнии

**РЕГУЛИРОВКА  
ОБЪЁМА**  
по низу штанин  
кнопками

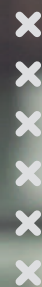
**УДЛИНЕНИЕ  
БРЮК  
НА 5 СМ**

**РЕГУЛИРОВКА  
ОБЪЁМА**  
по низу рукава  
кнопками



**МАТЕРИАЛ:** 33% хлопок, 67% полиэфир, 245 г/м<sup>2</sup>

# КЭЖУАЛ



## **НАДЕЖНАЯ ЗАЩИТА ОТ НЕПОГОДЫ. ДЛЯ РАБОТЫ, ГОРОДА И ОТДЫХА.**

Casual (с англ. повседневный) – линейка рабочей экипировки Brodeks, которая подходит для использования как в работе, так и в повседневной жизни. Изделия выполнены из технологичных материалов с высокой устойчивостью к износу, что позволяет с успехом применять их в жестких рабочих условиях. Однако, внешне Brodeks Casual – это статусная дизайнерская одежда, в которой будет комфортно посетить кафе, банк, школу и даже провести деловую встречу.

## Мембранная куртка-парка KS 213

- Влагозащита: 10 000 мм
- Паропроницаемость: 10 000 г/м<sup>2</sup>/24 часа
- WR-пропитка, основные швы герметизированы
- Удлиненный силуэт: легко накинуть парку поверх пиджака
- Минималистичный дизайн: подходит для города

**СЪЕМНЫЙ  
КАПЮШОН,**  
регулируется  
по овалу лица

**ВЛАГОСТОЙКАЯ  
ЦЕНТРАЛЬНАЯ  
МОЛНИЯ,**  
открывается  
сверху и снизу

**ВЕНТИЛЯЦИОННЫЕ  
ОТВЕРСТИЯ**  
в подмышках

**СВЕТО-  
ВОЗВРАЩАЮЩИЕ  
ЭЛЕМЕНТЫ**

**ВОРОТНИК-  
СТОЙКА**  
защищает  
от ветра

**5 КАРМАНОВ:**  
2 для рук,  
1 нагрудный  
на молнии,  
2 внутренних

**ОБЪЕМ  
ПО НИЗУ  
РУКАВА  
РЕГУЛИРУЕТСЯ**

патами  
на липучках

**РЕГУЛИРОВКА НИЗА КУРТКИ**  
эластичным шнуром с фиксаторами



**МАТЕРИАЛ:** трёхслойная мембранная ткань  
(100% полиэстер), 10000/10000, WR-пропитка



## Куртка-софтшелл KS 207

- Влагозащита: 10 000 мм
- Паропроницаемость: 5 000 г/м<sup>2</sup>/24 часа
- Флисовый внутренний слой: хорошо держит тепло
- Эластичная: комфортно сидит по фигуре, даёт свободу движений
- Минималистичный дизайн: подходит для города

**СЪЕМНЫЙ  
КАПЮШОН,**  
регулируется  
по объёму

**ВОРОТНИК-  
СТОЙКА**  
защищает от ветра

**6 КАРМАНОВ:**  
2 для рук,  
1 нагрудный  
на молнии,  
1 на рукаве,  
2 внутренних  
кармана

**СВЕТО-  
ВОЗВРАЩАЮЩИЕ  
ЭЛЕМЕНТЫ**

**ВЕНТИЛЯЦИОННЫЕ  
ОТВЕРСТИЯ**  
в подмышках

**УСИЛЕНИЯ  
НА ЛОКТЯХ**

**ОБЪЕМ  
ПО НИЗУ  
РУКАВА  
РЕГУЛИРУЕТСЯ**  
патами  
на липучках



**МАТЕРИАЛ:** Softshell  
(92% полиэстер,  
8% эластан), плотность  
310 г/м<sup>2</sup>, 10000/5000

## Куртка-софтшелл KS 237

- Влагозащита: 10 000 мм
- Паропроницаемость: 5 000 г/м<sup>2</sup>/24 часа
- Флисовый внутренний слой: хорошо держит тепло
- Эластичная: комфортно сидит по фигуре, даёт свободу движений
- Минималистичный дизайн: подходит для города
- Оригинальная расцветка: серый меланж

**ВОРОТНИК-СТОЙКА**  
защищает  
от ветра

**СЪЁМНЫЙ КАПЮШОН,**  
регулируется  
по объёму

**5 КАРМАНОВ:**  
2 для рук  
на молнии,  
1 нагрудный  
на молнии,  
2 внутренних

**ВЕНТИЛЯЦИОННЫЕ ОТВЕРСТИЯ**  
в подмышках

**ОБЪЕМ ПО НИЗУ РУКАВА РЕГУЛИРУЕТСЯ**  
патами  
на липучках

**МАТЕРИАЛ:**  
Softshell  
(92% полиэстер,  
8% эластан),  
плотность  
310 г/м<sup>2</sup>,  
10000/5000

## Шорты KS 314

- Лёгкие в уходе
- Износостойкие
- Долго сохраняют презентабельный внешний вид
- Комфортный крой позволяет активно двигаться

**МАТЕРИАЛ:** 33% хлопок, 67% полиэфир, 245 г/м<sup>2</sup>



**Легкость  
и свобода  
в особо  
жаркие дни**



**ПОЛУ-КОЛЬЦО**  
для подвеса  
инструментов  
или бейджа

**6 КАРМАНОВ:**  
2 для рук,  
2 задних,  
2 набедренных  
под клапанами

**ШИРОКИЕ  
ШЛЁВКИ**  
под ремень  
и навесные  
карманы

## Килт KS 114:

- Очень прочный на разрыв, износостойкий
- Отличная циркуляция воздуха: комфорт в жаркую погоду или в помещениях
- Особый крой позволяет активно двигаться, чувствовать свободу
- Оригинальный дизайн



**7 ШИРОКИХ  
ШЛЁВOK**  
под ремень

**Частично  
ЭЛАСТИЧНЫЙ  
ПОЯС**

**ПОЛУКОЛЬЦО  
ДЛЯ КАРАБИНА**

**2 НАВЕСНЫХ  
КАРМАНА**  
для инструмента

**ЗАСТЕЖКА  
НА 4 ПУГОВИЦЫ**

**5 КАРМАНОВ:**  
1 для рации,  
1 кармашек  
для ручки/  
маркера,  
2 задних  
накладных,  
1 для инструмента

# СИГНАЛЬНАЯ ОДЕЖДА

## **ЭКСТРА- ФУНКЦИОНАЛЬНАЯ ЗАЩИТА 2 И 3 КЛАССА ВИДИМОСТИ.**

Линейка сигнальной одежды Brodeks объединила в себе стиль, технологичность и необходимые требования, предъявляемые к спецодежде повышенной видимости. Модели производятся из материалов высокого качества и сопровождаются сертификатом ГОСТ 12.4.281-2014. Их характеризует надежность, комфортная посадка и статусный внешний вид.





**Куртка и брюки вместе образуют комплект одежды повышенной видимости 3 класса**

**ЦЕНТРАЛЬНАЯ МОЛНИЯ**  
с планкой для защиты подбородка

**ВОРОТНИК-СТОЙКА**

**ПОЯС С РЕЗИНКОЙ**

**7 КАРМАНОВ:**  
2 для рук, 2 нагрудных, 1 карман на молнии, 2 внутренних на липучке

**ВСТАВКИ**  
на локтях, манжетах и по низу куртки для защиты от истирания

**СВЕТО-ВОЗВРАЩАЮЩИЕ ЛЕНТЫ 5 СМ**

**НИЗ КУРТКИ И МАНЖЕТЫ РЕГУЛИРУЮТСЯ**  
патами на липучках

**ШИРОКИЕ ШЛЁВКИ**  
под ремень и навесные карманы

**6 КАРМАНОВ:**  
2 боковых, 2 задних, 2 накладных объёмных с отделениями для инструментов, ручек, карандашей

**ОТДЕЛЕНИЯ ПОД НАКОЛЕННИКИ**

**СВЕТО-ВОЗВРАЩАЮЩИЕ ЛЕНТЫ 5 СМ**

**ВСТАВКИ**  
на коленях и по низу штанин для защиты от истирания

## Сигнальная куртка KS 218 и сигнальные брюки KS 309

- 2 класс видимости
- Лёгкие в уходе
- Износостойкие
- Долго сохраняют презентабельный внешний вид
- Эргономичный крой позволяет активно двигаться
- Маркие места из ткани чёрного цвета

**МАТЕРИАЛ:** 33% хлопок, 67% полиэфир, 245 г/м<sup>2</sup>

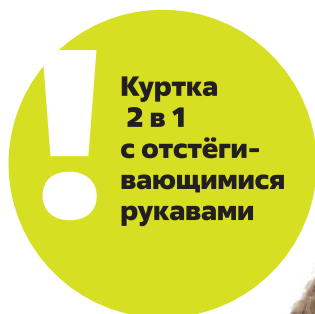
**Сертификат безопасности ГОСТ 12.4.281-2014 (Одежда повышенной видимости) — класс 2.**

**Куртка KS 218 и брюки KS 309 вместе образуют комплект одежды повышенной видимости 3 класса**

## Сигнальная куртка-жилет KS 225

- 2 класс видимости
- Защищает от воды, масел, брызг кислот и щелочей
- Трансформер: куртка превращается в жилет
- Удлиненная спинка
- Эргономичный крой позволяет активно двигаться
- Маркие места из ткани чёрного цвета

**МАТЕРИАЛ:** 33% хлопок, 67% полиэфир, 245 г/м<sup>2</sup>, пропитка МВО



**Куртка  
2 в 1  
с отстёгивающимися  
рукавами**

**5 КАРМАНОВ:**  
2 на молнии  
для рук,  
2 нагрудных  
(в одном ленте  
с карабином  
для ID/бейджа),  
1 внутренний

**НИЗ КУРТКИ  
И МАНЖЕТЫ  
РЕГУЛИРУЮТСЯ**  
патами  
на липучках

## Сигнальные брюки KS 313

- 2 класс видимости
- Защищают от воды, масел, брызг кислот и щелочей
- Эргономичный крой позволяет активно двигаться
- Маркие места из ткани чёрного цвета

**МАТЕРИАЛ:** 33% хлопок, 67% полиэфир, 245 г/м<sup>2</sup>, пропитка МВО



**РУКАВА  
ПРИСТЕГИВАЮТСЯ**  
на молнии

**ЦЕНТРАЛЬНАЯ  
МОЛНИЯ**  
с планкой  
для защиты  
подбородка

**СВЕТО-  
ВОЗВРАЩАЮЩИЕ  
ЛЕНТЫ 5 СМ**

**ВЕТРО-  
ЗАЩИТНАЯ  
ПЛАНКА**

**СВЕТО-  
ВОЗВРАЩАЮЩИЕ  
ЛЕНТЫ 5 СМ**

**ПОЯС  
С РЕЗИНКОЙ**

**ШИРОКИЕ  
ШЛЁВКИ**  
под ремень  
и навесные  
карманы

**СЕТЧАТАЯ  
ПОДКЛАДКА**  
на передней  
части

**7 КАРМАНОВ:**  
2 боковых  
для рук,  
2 задних,  
3 набедренных

**ОТДЕЛЕНИЕ  
ПОД  
НАКОЛЕННИКИ**

**УДЛИНЕНИЕ  
БРЮК НА 5 СМ**

**Сертификат безопасности ГОСТ 12.4.281-2014  
(Одежда повышенной видимости) — класс 2**

## Сигнальная куртка-софтшелл KS 227

- 2 класс видимости
- Влагозащита: 10 000 мм
- Паропроницаемость: 5 000 г/м<sup>2</sup>/24 часа
- Флисовый внутренний слой: хорошо держит тепло
- Эластичная: комфортно сидит по фигуре, даёт свободу движений
- Маркие места выполнены из ткани чёрного цвета

**МАТЕРИАЛ:** Softshell (92% полиэстер, 8% эластан), плотность 310 г/м<sup>2</sup>, 10000/5000

**Сертификат безопасности ГОСТ 12.4.281-2014 (Одежда повышенной видимости) — класс 2**



## Сигнальная куртка-парка KS 223

- 3 класс видимости
- Влагозащита: 5 000 мм
- Паропроницаемость: 15 000 г/м<sup>2</sup>/24 часа
- DWR-пропитка
- Основные швы герметизированы
- Удлиненный силуэт: легко накинуть поверх пиджака

**МАТЕРИАЛ:** мембранная ткань (100% полиэстер), 5000/15000, DWR-пропитка



**Сертификат безопасности ГОСТ 12.4.281-2014 (Одежда повышенной видимости) — класс 3**





**УТЕПЛЁННЫЙ  
ВЫСОКИЙ  
ВОРОТНИК**  
защищает от ветра

Объем по низу  
рукава  
регулируется  
**ПАТАМИ  
НА ЛИПУЧКАХ**

**ВНУТРЕННИЕ  
ТРИКОТАЖНЫЕ  
МАНЖЕТЫ**

**ЦЕНТРАЛЬНАЯ  
МОЛНИЯ**  
открывается  
сверху и снизу

**ДВОЙНАЯ  
ВЕТРОЗАЩИТНАЯ  
ПЛАНКА**

**СВЕТО-  
ВОЗВРАЩАЮЩИЕ  
ЛЕНТЫ 5 СМ**

**8 КАРМАНОВ:**  
2 боковых  
для рук  
на молнии,  
2 нижних  
с клапанами  
и карабином  
для ID/бейджа,  
4 внутренних

**РЕГУЛИРОВКА  
В ТАЛИИ**

**Тепло  
в экстремальные  
морозы  
и защита  
2 класса  
видимости**

**КАПЮШОН  
СЪЁМНЫЙ,**  
с регулировкой,  
подходит  
для ношения  
с каской

**Для самых  
суровых  
условий  
разработан  
вариант куртки  
с меховой  
опушкой**

## Сигнальная куртка-парка KW 217

- Подходит для IV и Особого климатического поясов
- Влагозащита: 5 000 мм
- Паропроницаемость: 15 000 г/м<sup>2</sup>/24 часа
- Ткань рип-стоп устойчива к механическим повреждениям
- Морозостойкость ткани: до -40 °С
- Компактный утеплитель отлично сохраняет тепло
- Маркие места выполнены из ткани чёрного цвета

**МАТЕРИАЛ ВЕРХА:** мембранная ткань рип-стоп (100% полиэстер), 5000/15000

**УТЕПЛИТЕЛЬ:** 360 г/м<sup>2</sup>

**Сертификат безопасности ГОСТ 12.4.281-2014 (Одежда повышенной видимости) – класс 2; Сертификат безопасности ГОСТ 12.4.303-2016 «Система стандартов безопасности труда. Одежда специальная для защиты от пониженных температур» – класс 3 и 4.**

## Сигнальные брюки KW 308

- 2 класс видимости
- Защищают от воды, масел, брызг кислот и щелочей
- Компактный утеплитель отлично сохраняет тепло

**МАТЕРИАЛ ВЕРХА:** 33% хлопок, 67% полиэфир, 240 г/м<sup>2</sup>, пропитка МВО

**УТЕПЛИТЕЛЬ:** 100 г/м<sup>2</sup>

**Сертификат безопасности ГОСТ 12.4.281-2014 (Одежда повышенной видимости) – класс 2**



**ЛЯМКИ РЕГУЛИРУЮТСЯ ПО ДЛИНЕ**

**ВЕТРОЗАЩИТНАЯ ПЛАНКА**

**5 КАРМАНОВ** и отделения для инструментов

**ПОЛУКОЛЬЦО** для бейджа

**ЦЕНТРАЛЬНАЯ МОЛНИЯ** открывается сверху и снизу

**УСИЛЕНИЕ** на коленях

**АНАТОМИЧЕСКИЙ КРОЙ КОЛЕНЕЙ**

**ОТДЕЛЕНИЯ ПОД НАКОЛЕННИКИ** с верхней загрузкой

**СВЕТО-ВОЗВРАЩАЮЩИЕ ЛЕНТЫ 5 СМ**

## Сигнальный полукомбинезон KW 406

- 2 класс видимости
- Защищает от воды, масел, брызг кислот и щелочей
- Компактный утеплитель отлично сохраняет тепло

**МАТЕРИАЛ ВЕРХА:** 33% хлопок, 67% полиэфир, 240 г/м<sup>2</sup>, пропитка МВО

**УТЕПЛИТЕЛЬ:** 120 г/м<sup>2</sup>

**Сертификат безопасности ГОСТ 12.4.281-2014 (Одежда повышенной видимости) – класс 2**



**ЗАВЫШЕННАЯ СПИНКА**

**ПОДТЯЖКИ** в комплекте

**ПОЯС С ЭЛАСТИЧНОЙ ТЕСЬМОЙ** и регулировкой патями на липучках

**ШИРОКИЕ ШЛЁВКИ** под ремень и подтяжки

**6 КАРМАНОВ:** 2 боковых для рук, 1 боковой на молнии, 1 задний накладной, 1 набедренный, 1 для инструментов

**АНАТОМИЧЕСКИЙ КРОЙ КОЛЕНЕЙ**

**ОТДЕЛЕНИЯ ПОД НАКОЛЕННИКИ** с нижней загрузкой

**СВЕТО-ВОЗВРАЩАЮЩИЕ ЛЕНТЫ 5 СМ**

**КАПЮШОН  
СЪЁМНЫЙ,**  
с регулировкой  
по объёму  
и овалу лица,  
подходит  
для ношения  
с каской



**СВЕТО-  
ВОЗВРАЩАЮЩИЕ  
ЛЕНТЫ 5 СМ**

**УТЕПЛЁННЫЙ  
ВЫСОКИЙ  
ВОРОТНИК**  
защищает  
от ветра

**6 КАРМАНОВ:**  
2 для рук,  
2 нагрудных,  
2 внутренних

**ЦЕНТРАЛЬНАЯ  
МОЛНИЯ**  
открывается  
сверху и снизу

**ВНУТРЕННИЕ  
ТРИКОТАЖНЫЕ  
МАНЖЕТЫ**



## Сигнальная куртка KW 216

- 2 класс видимости
- Подходит для III климатического пояса
- Защищает от воды, масел, брызг кислот и щелочей
- Компактный утеплитель отлично сохраняет тепло
- Удлиненный крой

**МАТЕРИАЛ ВЕРХА:** 33% хлопок, 67% полиэфир, 245 г/м<sup>2</sup>, пропитка МВО

**УТЕПЛИТЕЛЬ:** 240 г/м<sup>2</sup>

**Сертификат безопасности ГОСТ 12.4.281-2014 (Одежда повышенной видимости) – класс 2;**  
**Сертификат безопасности ГОСТ 12.4.303-2016 «Система стандартов безопасности труда. Одежда специальная для защиты от пониженных температур» – класс 2.**

**Тепло  
в экстремальные  
морозы  
и защита  
3 класса  
видимости**

## Сигнальная куртка-парка KW 220

- 3 класс видимости
- Подходит для IV и Особого климатического поясов
- Влагозащита: 5 000 мм
- Паропроницаемость: 15 000 г/м<sup>2</sup>/24 часа
- Морозостойкость ткани: до -40 °С
- Ткань рип-стоп устойчива к механическим повреждениям
- Компактный утеплитель отлично сохраняет тепло

**МАТЕРИАЛ ВЕРХА:** мембранная ткань рип-стоп (100% полиэфир), 5000/15000

**УТЕПЛИТЕЛЬ:** 360 г/м<sup>2</sup>

**КАПЮШОН  
СЪЁМНЫЙ,**  
с регулировкой,  
подходит  
для ношения  
с каской

**УТЕПЛЁННЫЙ  
ВЫСОКИЙ ВОРОТНИК**  
защищает от ветра

**ДВОЙНАЯ  
ВЕТРОЗАЩИТНАЯ  
ПЛАНКА**

**ВНУТРЕННИЕ  
ТРИКОТАЖНЫЕ  
МАНЖЕТЫ**

Объем по низу рукава  
регулируется  
**ПАТАМИ НА ЛИПУЧКАХ**

**СВЕТОВОЗВРАЩАЮЩИЕ  
ЛЕНТЫ 5 СМ**

**ЦЕНТРАЛЬНАЯ МОЛНИЯ**  
открывается сверху и снизу

**РЕГУЛИРОВКА  
В ТАЛИИ**

**8 КАРМАНОВ:**  
2 для рук, 2 нагрудных,  
4 внутренних

**Сертификат безопасности  
ГОСТ 12.4.281-2014 (Одежда  
повышенной видимости) –  
класс 3; Сертификат  
безопасности ГОСТ 12.4.303-2016  
«Система стандартов  
безопасности труда. Одежда  
специальная для защиты  
от пониженных температур» –  
класс 3 и 4.**



## Сигнальный жилет KW 111

- 2 класс видимости
- Влагозащита: 3 000 мм
- Паропроницаемость: 3 000 г/м<sup>2</sup>/24 часа
- Компактный утеплитель отлично сохраняет тепло
- Маркие места выполнены из ткани чёрного цвета
- Удлиненный крой

**МАТЕРИАЛ ВЕРХА:** мембранная ткань рип-стоп (100% полиэстер), 3000/3000

**УТЕПЛИТЕЛЬ:** 150 г/м<sup>2</sup>

**Сертификат безопасности ГОСТ 12.4.281-2014 (Одежда повышенной видимости) – класс 2**



**ПРОЙМЫ И ПОЯС С ТРИКОТАЖНЫМИ ВСТАВКАМИ**  
для наибольшего прилегания

**УТЕПЛЕННЫЙ ВЫСОКИЙ ВОРОТНИК**  
защищает от ветра

**СВЕТО-ВОЗВРАЩАЮЩИЕ ЛЕНТЫ 5 СМ**

**5 КАРМАНОВ:**  
2 для рук,  
1 нагрудный,  
2 внутренних

**Защита от грязи и холода 2 класса видимости для водителей**



**СЪЕМНЫЙ КАПЮШОН**  
с регулировкой по овалу лица

**СВЕТО-ВОЗВРАЩАЮЩИЕ ЛЕНТЫ 5 СМ**

**ВЕТРО-ЗАЩИТНАЯ ПЛАНКА**

**УТЕПЛЕННЫЙ ВЫСОКИЙ ВОРОТНИК**  
защищает от ветра

**9 КАРМАНОВ:**  
2 боковых для рук на молнии,  
3 нагрудных,  
1 на рукаве,  
3 внутренних

**Манжеты рукавов и пояс куртки НА РЕЗИНКЕ**



## Сигнальная куртка KW 222

- 2 класс видимости
- Защищает от воды, масел, брызг кислот и щелочей
- Компактный утеплитель отлично сохраняет тепло
- Крой «бомбер» стильный и комфортный для вождения автомобиля

**МАТЕРИАЛ ВЕРХА:** 33% хлопок, 67% полиэфир, 240 г/м<sup>2</sup>, пропитка МВО

**УТЕПЛИТЕЛЬ:** 150 г/м<sup>2</sup>

**Сертификат безопасности ГОСТ 12.4.281-2014 (Одежда повышенной видимости) – класс 2**

# СПЕЦНАЗНАЧЕНИЕ. ПРОМЫШЛЕННЫЙ АЛЬПИНИЗМ

Летний комбинезон для промышленных альпинистов. Создан совместно с профессионалами. Поэтому в нём учтена специфика экипировки для работы на высоте. Комбинезон комфортен и эргономичен в использовании со страховочной обвязкой. Выполнен из премиальных материалов. Заметен издалека не только за счёт яркого цвета, но и современного дизайна.



**Безопасность  
и комфорт  
на высоте**

**КАПЮШОН  
РЕГУЛИРУЕТСЯ,**  
можно носить  
с каской

**ВЕНТИЛЯЦИОННЫЕ  
ОТВЕРСТИЯ**  
в области  
лопаток

**ПЕТЛЯ  
ДЛЯ РАЦИИ**  
на плече

**РУКАВА  
НА РЕЗИНКЕ**

**7 КАРМАНОВ:**  
2 на груди,  
3 на рукавах,  
2 на бёдрах,  
стропа  
для крепления  
инструментов

Объём  
по низу брюк  
регулируется  
**ПАТАМИ  
НА ЛИПУЧКАХ**

**СВЕТО-  
ВОЗВРАЩАЮЩИЕ  
ЛЕНТЫ 5 СМ**

**ВЕНТИЛЯЦИОННЫЕ  
МОЛНИИ**  
в области  
подмышек

В нагрудных  
карманах  
**ПЕТЛИ  
ДЛЯ КРЕПЛЕНИЯ  
КАРАБИНА**

Центральная  
молния  
**ОТКРЫВАЕТСЯ  
СВЕРХУ  
И СНИЗУ**

**УСИЛЕНИЕ  
ИЗНОСОСТОЙКОЙ  
ТКАНЬЮ**  
нижней части  
рукавов  
и коленей

Область колен  
**С МЯГКОЙ  
АМОРТИЗИРУЮЩЕЙ  
ПРОСЛОЙКОЙ**

**МОЛНИИ**  
внизу штанин  
для быстрого  
переобувания



### Комбинезон KS 503

- Специальный крой, удобно работать на высоте в страховочной обвязке
- Износостойкий
- Лёгкий в уходе

**МАТЕРИАЛ:** 33% хлопок, 67% полиэфир, 245 г/м<sup>2</sup>

# СПЕЦНАЗНАЧЕНИЕ. СВАРОЧНЫЕ РАБОТЫ

Спецодежда для сварщиков сертифицирована на 1 и 2 класс. Сшита из технологичных тканей с защитой от высоких температур, искр и брызг расплавленного металла. Серьёзно выделяется презентабельным внешним видом и удобным кроем. В одежде комфортно работать в статичных позах и активно двигаться.



**ВЕНТИЛЯЦИЯ**  
в области  
подмышек  
и на лопатках

**ВОРОТНИК-  
СТОЙКА**  
с возможностью  
регуляции  
объёма

**ЗАЩИТНАЯ  
ПЛАНКА**

**ЦЕНТРАЛЬНАЯ  
МОЛНИЯ**  
открывается  
сверху  
и снизу

**КОНСТРУКЦИЯ  
КАРМАНОВ**  
исключает  
попадание  
искр и брызг  
металла

**7 КАРМАНОВ:**  
2 нагрудных,  
2 на брюках,  
1 боковой,  
1 задний,  
1 для инструмента

**ОТДЕЛЕНИЯ  
ПОД НАКОЛЕННИКИ**  
с нижней загрузкой



**ПОЯС  
С РЕЗИНКОЙ  
И ШЛЁВКИ  
ДЛЯ РЕМНЯ**

**СВЕТО-  
ВОЗВРАЩАЮЩИЕ  
ЛЕНТЫ**

**ВСЯ ФУРНИТУРА  
ТЕРМОСТОЙКАЯ**

**КНОПКИ**  
для регуляции  
объёма по низу  
брюк

**УДЛИНЕНИЕ  
БРЮК НА 5 СМ**

## Комбинезон сварщика FS 58-01

- Устойчив к искрам и брызгам расплавленного металла
- Термостойкий
- Прочный на разрыв, износостойкий
- Долго сохраняет презентабельный внешний вид
- Плетение ткани — Rip Stop

**МАТЕРИАЛ:** Flameshield 340 RS (100% хлопок), 340 г/м<sup>2</sup>, пропитка Proban

**Сертификат безопасности 12.4.250-2019**  
(«Одежда специальная для защиты от искр и брызг расплавленного металла») – 1 класс.



**ЧАСТИЧНО  
ЭЛАСТИЧНЫЙ  
ПОЯС**

**ШИРОКИЕ  
ШЛЁВКИ  
ПОД РЕМЕНЬ**

**5 КАРМАНОВ:**  
2 боковых,  
1 задний,  
1 набедренный  
с клапаном,  
1 для инструментов,  
отделения  
для расходных  
материалов,  
петля для подвеса  
инструментов

**СВЕТО-  
ВОЗВРАЩАЮЩИЕ  
ЭЛЕМЕНТЫ**

**ОТДЕЛЕНИЯ  
ПОД НАКОЛЕННИКИ**

**РЕГУЛИРОВКА  
ОБЪЁМА  
ПО НИЗУ ШТАНИН  
КНОПКАМИ**

**УДЛИНЕНИЕ  
БРЮК НА 5 СМ**

**Защита  
1 класса  
с повышенной  
прочностью  
для сварщиков**

## Куртка сварщика FS 28-01 и брюки сварщика FS 38-01

- Устойчивы к искрам и брызгам расплавленного металла
- Термостойкие
- Лёгкие
- Прочные на разрыв, износостойкие
- Долго сохраняют презентабельный внешний вид
- Комфортный крой позволяет свободно двигаться
- Плетение ткани — Rip Stop

**МАТЕРИАЛ:** Flameshield 340 RS (100% хлопок), 340 г/м<sup>2</sup>, пропитка Proban

**Сертификат безопасности 12.4.250-2019 («Одежда специальная для защиты от искр и брызг расплавленного металла») – 1 класс.**



**ТЕРМОСТОЙКИЕ  
СВЕТОВОЗВРАЩАЮЩИЕ  
ЛЕНТЫ**

**ВОРОТНИК-  
СТОЙКА**

**Центральная  
молния  
ПОД ЗАЩИТНОЙ  
ПЛАНКОЙ**

**ВСЯ  
ФУРНИТУРА  
ТЕРМОСТОЙКАЯ**

**6 КАРМАНОВ:**  
2 нагрудных,  
2 нижних,  
2 внутренних

**МАНЖЕТЫ  
РУКАВОВ  
НА РЕЗИНКЕ**

## Комбинезон сварщика FS 58-02

- Устойчив к искрам и брызгам расплавленного металла
- Термостойкий
- Прочный на разрыв, износостойкий
- Долго сохраняет презентабельный внешний вид

**МАТЕРИАЛ ВЕРХА:** Arsenal New Easy Care (100% хлопок), 490 г/м<sup>2</sup>; Flameshield 340 RS (100% хлопок), 340 г/м<sup>2</sup>, пропитка Proban

**ПОДКЛАДКА:** Flameline Easy Care (100% хлопок), 170 г/м<sup>2</sup>, Termoshield KPRO Easy Care (100% хлопок), 210 г/м<sup>2</sup>

**Собственная разработка – съёмные накладки для полукомбинезона 2 класса**



**Сертификат безопасности 12.4.250-2019 («Одежда специальная для защиты от искр и брызг расплавленного металла») – 2 класс.**



**ВОРОТНИК-СТОЙКА**  
с возможностью регулировки объема

**ЗАЩИТНАЯ ПЛАНКА**

**СЪЁМНЫЕ ЗАЩИТНЫЕ НАКЛАДКИ**  
на груди и бёдрах

**ВЕНТИЛЯЦИЯ**  
в области подмышек и на лопатках

**ПОЯС**  
с резинкой и шлёвки для ремня

**ВНУТРЕННИЙ РУКАВ**  
с трикотажной манжетой для дозащиты от нагрева и брызг

**ВСТАВКА В ПАХОВОЙ ОБЛАСТИ**  
для широты шага и свободы движений

**4 КАРМАНА:**  
1 внутренний на груди, 2 кармана в брюках, 1 боковой, петля для инструментов

**КОНСТРУКЦИЯ КАРМАНОВ**  
исключает попадание искр и брызг металла

**ОТДЕЛЕНИЯ ПОД НАКОЛЕННИКИ**  
с нижней загрузкой

**ВСЯ ФУРНИТУРА ТЕРМОСТОЙКАЯ**

**КНОПКИ**  
для регулировки объема по низу брюк

**УДЛИНЕНИЕ БРЮК НА 5 СМ**



**Собственная разработка — съёмные накладки для куртки 2 класса**



**ПОЯС С РЕЗИНКОЙ**

**ШИРОКИЕ ШЛЁВКИ под ремень**

**ВСТАВКА В ПАХОВОЙ ОБЛАСТИ** для ширины шага и свободы движений

**5 КАРМАНОВ:** 2 боковых, 1 задний, 2 набедренных, петля для подвеса инструментов

**ОТДЕЛЕНИЯ ПОД НАКОЛЕННИКИ** с нижней загрузкой

**КНОПКИ ПО НИЗУ БРЮК**

**УДЛИНЕНИЕ БРЮК НА 5 СМ**



**ВСЯ ФУРНИТУРА ТЕРМОСТОЙКАЯ**

**ЗАЩИТНАЯ ПЛАНКА**

**ЦЕНТРАЛЬНАЯ МОЛНИЯ** открывается сверху и снизу

**СЪЁМНЫЕ ЗАЩИТНЫЕ НАКЛАДКИ** на груди

**ВЕНТИЛЯЦИЯ** в области подмышек и на лопатках

**3 КАРМАНА:** 2 для рук, 1 внутренний

**ВНУТРЕННИЙ РУКАВ** с трикотажной манжетой для дозащиты от нагрева и брызг

**ВОРОТНИК-СТОЙКА** с возможностью регулировки объёма

## Куртка сварщика FS 28-02

- Устойчива к искрам и брызгам расплавленного металла
- Термостойкая
- Прочная на разрыв, износостойкая
- Долго сохраняет презентабельный внешний вид

## Брюки сварщика FS 38-02

- Устойчивы к искрам и брызгам расплавленного металла
- Термостойкие
- Прочные на разрыв, износостойкие
- Долго сохраняют презентабельный внешний вид
- Слегка зауженный силуэт

**МАТЕРИАЛ ВЕРХА:** Arsenal New Easy Care (100% хлопок), 490 г/м<sup>2</sup>; Flameshield 340 RS (100% хлопок), 340 г/м<sup>2</sup>, пропитка Proban

**ПОДКЛАДКА:** Flameline Easy Care (100% хлопок), 170 г/м<sup>2</sup>, Termoshield KPRO Easy Care (100% хлопок), 210 г/м<sup>2</sup>

**Сертификат безопасности 12.4.250-2019** («Одежда специальная для защиты от искр и брызг расплавленного металла») – 2 класс.

# МУЛЬТИЗАЩИТА

Спецодежда из линейки «Мультизащита» устойчива к воде, маслам и химикатам, защищает от статического электричества и повышенных температур, а также обеспечивает повышенную видимость. Сшита из термостойких тканей с высоким содержанием хлопка и антистатической нити. Эргономичный крой и функциональные детали создают комфортные условия для работы. Визуально стильная, одежда поддерживает имидж уверенного профессионала. Подходит специалистам энергетической, нефтедобывающей, строительной и других отраслей.



**ВСЯ ФУРНИТУРА  
ТЕРМОСТОЙКАЯ**

**ЦЕНТРАЛЬНАЯ  
МОЛНИЯ  
под защитной  
планкой**

**Защита  
4 в 1:  
антистатика,  
термо-  
стойкость,  
повышенная  
видимость,  
МВО**

## Полукомбинезон мультизащитный MS 48-61

- Антистатический
- Термостойкий
- Обеспечивает повышенную видимость
- МВО-защита
- Очень прочный на разрыв, износостойкий
- Долго сохраняет презентабельный внешний вид

**МАТЕРИАЛ:** 75% хлопок, 24% полиэстер, 1% углеродное волокно, 300 г/м<sup>2</sup>, отделка Hydrofoil

**5 КАРМАНОВ:**

2 для рук на молнии, 2 нагрудных, 1 внутренний

**РЕГУЛИРОВКА**

по низу куртки патями на липучках

**6 КАРМАНОВ:**

2 боковых, 2 задних, 2 набедренных

**ОТДЕЛЕНИЯ  
ПОД  
НАКОЛЕННИКИ**

**УДЛИНЕНИЕ  
БРЮК НА 5 СМ**

**ВСЯ ФУРНИТУРА  
ТЕРМОСТОЙКАЯ**

**ЭЛАСТИЧНАЯ  
ВСТАВКА  
НА СПИНЕ**

**РЕЗИНКА  
В ПОЯСЕ  
гарантирует  
удобную  
посадку**

**ПЕТЛЯ  
для подвеса  
инструментов**

**6 КАРМАНОВ:**

1 нагрудный на молнии, 1 нагрудный накладной, 2 боковых, 1 задний, 1 набедренный

**ОТДЕЛЕНИЯ  
ПОД  
НАКОЛЕННИКИ**

**СВЕТО-  
ВОЗВРАЩАЮЩИЕ  
ЛЕНТЫ 5 СМ**

**УДЛИНЕНИЕ  
БРЮК НА 5 СМ**

## Куртка мультизащитная MS 28-61 и брюки мультизащитные MS 38-61

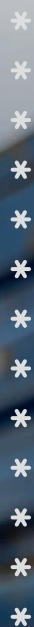
- Антистатические
- Термостойкие
- Обеспечивают повышенную видимость
- МВО-защита
- Очень прочные на разрыв, износостойкие
- Долго сохраняют презентабельный внешний вид

**МАТЕРИАЛ ВЕРХА:** 75% хлопок, 24% полиэстер, 1% углеродное волокно, 300 г/м<sup>2</sup>, отделка Hydrofoil

**ПОДКЛАДКА:** 99% хлопок, 1% антистатическая нить, 170 г/м<sup>2</sup>, пропитка по технологии Proban

**Сертификат безопасности ГОСТ 12.4.281-2014 (Одежда повышенной видимости). Куртка – 2 класс. Брюки и полукомбинезон – 1 класс. ГОСТ Р12.4.297-2013 (Защита от контактной теплопередачи, конвективного тепла и теплового излучения, огнестойкость). Защита от электростатического заряда.**

# ЗИМНЯЯ ОДЕЖДА



Зимняя одежда разрабатывается для разных климатических поясов, в том числе и Крайнего Севера. Технологичные утеплители – компактные, надежно сохраняют тепло и дышат. Поэтому куртки и брюки выглядят аккуратно и мало весят. Ткани с мембраной или МВО-пропиткой не пропускают ветер и влагу. Эргономичный крой и детали направлены на высокий комфорт и поддерживают ощущение надёжной защиты от непогоды. Внешне одежда не выглядит как рабочая и может носиться в городе. Некоторые модели подходят и для активного зимнего отдыха.



## Зимняя куртка-парка KW 204

- Подходит для IV и Особого климатического поясов
- Влагозащита: 10 000 мм
- Паропроницаемость: 10 000 г/м<sup>2</sup>/24 часа
- Ткань выдерживает низкие температуры, сохраняя при этом свои свойства
- Температурный режим куртки: до -40 °С
- Компактный утеплитель отлично сохраняет тепло
- Крой свободный, удлиненный

**МАТЕРИАЛ ВЕРХА:** трёхслойная мембранная ткань (100% полиэстер), 10000/10000

**УТЕПЛИТЕЛЬ:** 360 г/м<sup>2</sup>



**УТЕПЛЕННЫЙ  
ВЫСОКИЙ  
ВОРОТНИК**  
защищает  
от ветра

**Для работы  
и города.  
Техно-  
логичная  
защита  
от сильных  
морозов**

**КАПЮШОН СЪЕМНЫЙ,**  
с регулировкой  
по объему и овалу  
лица, подходит  
для ношения с каской

**ДВОЙНАЯ  
ВЕТРО-  
ЗАЩИТНАЯ  
ПЛАНКА**

**УТЕПЛЕННАЯ  
ФЛИСОМ СПИНКА**  
в области лопаток

**ЦЕНТРАЛЬНАЯ  
МОЛНИЯ  
ОТКРЫВАЕТСЯ  
СВЕРХУ И СНИЗУ**

**СВЕТОВОЗВРАЩАЮЩИЕ  
ЭЛЕМЕНТЫ**

**10 КАРМАНОВ:**  
2 для рук,  
2 нагрудных,  
2 на рукавах,  
4 внутренних

**РЕГУЛИРОВКА  
В ТАЛИИ**

**ОБЪЕМ  
ПО НИЗУ РУКАВА  
РЕГУЛИРУЕТСЯ**  
патами  
на липучках

**Сертификат  
безопасности  
ГОСТ  
12.4.303-2016  
«Система  
стандартов  
безопасности  
труда. Одежда  
специальная  
для защиты  
от пониженных  
температур» –  
класс 3 и 4.**

**ВНУТРЕННИЕ  
ТРИКОТАЖНЫЕ  
МАНЖЕТЫ**

**КАРАБИН  
ДЛЯ ID/БЕЙДЖА**  
в правом  
нижнем кармане  
под клапаном

## Зимняя куртка KW 210

- Лёгкая и тёплая
- Износостойкая
- Компактный утеплитель отлично сохраняет тепло
- Классический курточный крой

**МАТЕРИАЛ ВЕРХА:** 100% полиэстер

**УТЕПЛИТЕЛЬ:** 150 г/м<sup>2</sup>



**КАПЮШОН СЪЁМНЫЙ,**  
с регулировкой по объёму  
и овалу лица, подходит  
для ношения с каской

**УТЕПЛЁННЫЙ  
ВЫСОКИЙ ВОРОТНИК**  
защищает от ветра

**ВЕТРОЗАЩИТНАЯ  
ПЛАНКА**

**СВЕТО-  
ВОЗВРАЩАЮЩИЕ  
ЭЛЕМЕНТЫ**

**ЦЕНТРАЛЬНАЯ  
МОЛНИЯ  
ОТКРЫВАЕТСЯ  
СВЕРХУ И СНИЗУ**

**5 КАРМАНОВ:**  
2 для рук,  
1 нагрудный,  
2 внутренних

**ВНУТРЕННИЕ  
ТРИКОТАЖНЫЕ  
МАНЖЕТЫ**

**РЕГУЛИРОВКА  
ПО НИЗУ**  
эластичным  
шнуром  
с фиксаторами



**УТЕПЛЁННЫЙ  
ВЫСОКИЙ  
ВОРОТНИК**  
защищает  
от ветра

**КАПЮШОН СЪЁМНЫЙ,**  
с регулировкой по овалу лица,  
подходит для ношения с каской

**ДВОЙНАЯ ВЕТРОЗАЩИТНАЯ  
ПЛАНКА**

**СВЕТОВОЗВРАЩАЮЩИЕ  
ЭЛЕМЕНТЫ**

**ПОЛУКОЛЬЦО  
ДЛЯ ID/БЕЙДЖА**

**8 КАРМАНОВ:**  
2 для рук,  
2 нагрудных,  
1 на рукаве,  
3 внутренних

**ВНУТРЕННИЕ  
ТРИКОТАЖНЫЕ  
МАНЖЕТЫ**

**ВЕТРО-  
ЗАЩИТНАЯ  
ЮБКА**

**УДЛИНЁННАЯ  
СПИНКА**

**ВНУТРЕННЯЯ  
ЭЛАСТИЧНАЯ  
ЛЯМКА –**  
в помещении  
можно снимать  
куртку и носить  
как рюкзак



## Зимняя куртка KW 231

- Подходит для III климатического пояса
- Влагозащита: 3 000 мм
- Паропроницаемость: 3 000 г/м<sup>2</sup>/24 часа
- Температурный режим: до -18С
- Презентабельный внешний вид

**МАТЕРИАЛ ВЕРХА:** мембранная ткань (100% полиэстер), 3000/3000, WR-пропитка

**УТЕПЛИТЕЛЬ:** 200 г/м<sup>2</sup>

**Сертификат безопасности ГОСТ 12.4.303-2016**  
**«Система стандартов безопасности труда.**  
**Одежда специальная для защиты**  
**от пониженных температур» – класс 2.**

**Технологичная защита повышенной функциональности от сильных морозов**

## Зимняя куртка-парка KW 215

- Подходит для IV и Особого климатического поясов
- Влагозащита: 5 000 мм
- Паропроницаемость: 10 000 г/м<sup>2</sup>/24 часа
- Температурный режим: до -40 °С
- Ткань, прочная на разрыв и стирание
- Компактный утеплитель отлично сохраняет тепло
- Крой свободный, длинный

**МАТЕРИАЛ ВЕРХА:** 73% полиамид, 27% ПУ, 5000/10000  
**УТЕПЛИТЕЛЬ:** 360 г/м<sup>2</sup>



**ФОЛЬГИРОВАННАЯ ПОДКЛАДКА**

**УТЕПЛЕННЫЙ ВЫСОКИЙ ВОРОТНИК**  
защищает от ветра

**ВЕТРО-ЗАЩИТНАЯ ЮБКА**

**КАПЮШОН СЪЕМНЫЙ,**  
с регулировкой по объему и овалу лица, подходит для ношения с каской

**ДВОЙНАЯ ВЕТРОЗАЩИТНАЯ ПЛАНКА**



**РЕГУЛИРОВКА В ТАЛИИ**

**ОБЪЕМ ПО НИЗУ РУКАВА РЕГУЛИРУЕТСЯ**  
патами на липучках

**ВНУТРЕННИЕ ТРИКОТАЖНЫЕ МАНЖЕТЫ**

**10 КАРМАНОВ:**  
4 для рук, 2 нагрудных,  
1 на рукаве,  
3 внутренних

**Центральная молния ОТКРЫВАЕТСЯ С ВЕРХУ И СНИЗУ**



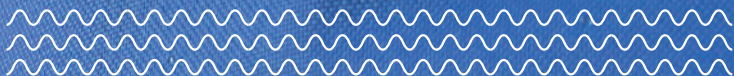
**Сертификат безопасности ГОСТ 12.4.303-2016 «Система стандартов безопасности труда. Одежда специальная для защиты от пониженных температур» – класс 3 и 4.**

# ЗИМНИЙ ОПТИМУМ



## **ПРОЧНЫЙ И ТЁПЛЫЙ РАБОЧИЙ КОСТЮМ.**

Функциональный и прочный зимний костюм для работы на сильном ветре и при низких температурах. Готовый комплект из куртки и брюк шит из крепкой износостойкой ткани и с большим количеством утеплителя. Выверенный набор деталей обеспечит удобную посадку. Визуально одежда практически не похожа на рабочую – выглядит аккуратно и эстетично. Она повысит не только уровень комфорта, но и профессионализм сотрудников.





## Зимний рабочий костюм KW 603

- Износостойкий
- Максимальная защита от ветра и осадков
- Компактный утеплитель отлично сохраняет тепло
- Температура использования: от -10° до -30 °С

**МАТЕРИАЛ ВЕРХА:** 100% полиэстер, 160 г/м<sup>2</sup>, WR-пропитка, PU-покрытие

**УТЕПЛИТЕЛЬ:** брюки 200 г/м<sup>2</sup>, куртка 400 г/м<sup>2</sup>

## Полукомбинезон зимний KW 403

- Защищает от воды, масел, брызг кислот и щелочей
- Компактный утеплитель отлично сохраняет тепло
- Комфортный для интенсивной работы крой

**МАТЕРИАЛ ВЕРХА:** 33% хлопок, 67% полиэфир, 245 г/м<sup>2</sup>, пропитка MBO

**УТЕПЛИТЕЛЬ:** 120 г/м<sup>2</sup>

## Брюки зимние KW 304

- Защищает от воды, масел, брызг кислот и щелочей
- Компактный утеплитель отлично сохраняет тепло
- Эргономичный крой позволяет активно двигаться

**МАТЕРИАЛ ВЕРХА:** 33% хлопок, 67% полиэфир, 245 г/м<sup>2</sup>, пропитка MBO

**УТЕПЛИТЕЛЬ:** 120 г/м<sup>2</sup>

Утепленная защита в условиях сильных загрязнений

**ЗАВЫШЕННЫЙ ПОЯС** на спине защищает поясницу от продувания

**ЛЯМКИ РЕГУЛИРУЮТСЯ ПО ДЛИНЕ**

**ПЕТЛЯ** для подвеса инструментов

**7 КАРМАНОВ:** 2 для рук, 1 задний, 2 нагрудных, 1 набедренный, отделения для инструментов и расходников

Центральная молния **ОТКРЫВАЕТСЯ С ВЕРХУ И СНИЗУ**

**РЕГУЛИРОВКА В ПОЯСЕ** гарантирует удобную посадку

**ШИРОКИЕ ШЛЕВКИ** под ремень

**УКРЕПЛЕННЫЕ ОТДЕЛЕНИЯ ПОД НАКОЛЕННИКИ** с нижней загрузкой

**СВЕТОВОЗВРАЩАЮЩИЕ ЭЛЕМЕНТЫ**

**МОЛНИИ В ШВАХ** по низу брюк для лёгкого переобувания

**СНЕГОЗАЩИТНЫЕ МАНЖЕТЫ**

**6 КАРМАНОВ:** 3 боковых, 1 задний, 1 набедренный, для инструментов



## Полукомбинезон зимний KW 413

- Влагозащита: 5 000 мм
- Паропроницаемость: 15 000 г/м<sup>2</sup>/24 часа
- WR-отделка улучшает водонепроницаемость изделия
- Ткань выдерживает низкие температуры, сохраняя при этом свои свойства
- Компактный утеплитель отлично сохраняет тепло

**МАТЕРИАЛ ВЕРХА:** мембранная ткань (100% полиэфир), 5000/15000, WR-отделка

**УТЕПЛИТЕЛЬ:** 200 г/м<sup>2</sup>

**Технологичная защита от холода, снега и ветра**

**ЛЯМКИ РЕГУЛИРУЮТСЯ ПО ДЛИНЕ**

**ПОЯС С РЕЗИНКОЙ**

**ШИРОКИЕ ШЛЕВКИ под ремень**

**ПЕТЛЯ для подвеса инструментов**

**7 КАРМАНОВ:** 2 нагрудных, 2 для рук, 1 задний, 1 набедренный, отделения под инструменты и расходники

**АНАТОМИЧЕСКИЙ КРОЙ КОЛЕНЕЙ**

**Сертификат безопасности ГОСТ 12.4.303-2016 «Система стандартов безопасности труда. Одежда специальная для защиты от пониженных температур» – класс 2.**

**ПОЛУКОЛЬЦО для БЕЙДЖА**

**СВЕТО-ВОЗВРАЩАЮЩИЕ ЭЛЕМЕНТЫ**

**МОЛНИИ В ШВАХ по низу брюк для лёгкого переобувания**

**СНЕГОЗАЩИТНЫЕ МАНЖЕТЫ**

## Брюки зимние KW 306

- Влагозащита: 10 000 мм
- Паропроницаемость: 10 000 г/м<sup>2</sup>/24 часа
- Ткань выдерживает низкие температуры, сохраняя при этом свои свойства
- Компактный утеплитель отлично сохраняет тепло
- Модель не перегружена деталями

**МАТЕРИАЛ ВЕРХА:** трёхслойная мембранная ткань (100% полиэфир), 10000/10000

**УТЕПЛИТЕЛЬ:** 60 г/м<sup>2</sup>

**Сочетание легкого утепления и необходимого функционала**

**РЕГУЛИРОВКА В ПОЯСЕ** гарантирует удобную посадку

**ШИРОКИЕ ШЛЕВКИ** под ремень

**4 КАРМАНА:** 2 для рук, 2 задних

**СЪЁМНАЯ СПИНКА** с подтяжками не утеплённая

**СВЕТОВОЗВРАЩАЮЩИЕ ЭЛЕМЕНТЫ**

**УСИЛЕНИЕ** по низу брюк

# ЖЕНСКАЯ ОДЕЖДА



## ЭКСТРА- ФУНКЦИОНАЛЬНОСТЬ С ПРОДУМАННЫМ КРОЕМ

Женской спецодежде в Brodeks уделяют особое внимание. Она создается на основе высоких требований к безопасности и сохранению здоровья. Модели разрабатываются с учетом особенностей женской анатомии и желания выглядеть эстетично и профессионально. Одежду отличают комфорт, качество, долговечность и легкость в уходе.

В ассортименте представлены летние комплекты трех цветов с защитой от ОПЗ, сигнальный костюм для сотрудников предприятий, где нужна повышенная заметность. Также есть зимняя линейка – куртка, брюки и полукombineзон.

Функциональность летней коллекции обеспечивается наличием удобных карманов и системой регулировок по фигуре. Зимняя одежда выполнена в нейтральном стиле, ее можно носить в городских условиях или использовать для активного отдыха на природе.

## Брюки женские KS 328

- Крой, учитывающий особенности женской фигуры
- Лёгкие в уходе
- Износостойкие
- Долго сохраняют презентабельный внешний вид

**УДЛИНЁННАЯ СПИНКА**



**СВЕТО-ВОЗВРАЩАЮЩИЕ ЭЛЕМЕНТЫ**



**МАТЕРИАЛ:** 33% хлопок, 67% полиэфир, 245 г/м<sup>2</sup>

## Куртка женская KS 228

- Крой, учитывающий особенности женской фигуры
- Лёгкая в уходе
- Износостойкая
- Долго сохраняет презентабельный внешний вид



**ВОРОТНИК-СТОЙКА**



**ЦЕНТРАЛЬНАЯ МОЛНИЯ**

с планкой для защиты подбородка

**СВЕТО-ВОЗВРАЩАЮЩИЕ ЭЛЕМЕНТЫ**

**5 КАРМАНОВ:**

2 для рук, 1 нагрудный, 2 внутренних

**МАНЖЕТЫ РУКАВА И ПОЯС КУРТКИ РЕГУЛИРУЮТСЯ**

патами на липучках

**ВЫСОКАЯ ПОСАДКА**

**ШИРОКИЕ ШЛЕВКИ** под ремень и навесные карманы

**ПОЯС С РЕЗИНКОЙ**

**5 КАРМАНОВ:**

2 для рук, 2 задних, 1 набедренный

**УСИЛЕНИЯ** по низу изделия

**ЗАПАС УДЛИНЕНИЯ НА 5 СМ**

**Брюки Brodeks KS 319 вместе с курткой Brodeks KS 229 составляют комплект 3 класса видимости**

**ЦЕНТРАЛЬНАЯ МОЛНИЯ** с планкой для защиты подбородка

**5 КАРМАНОВ:** 2 для рук, 1 нагрудный, 2 внутренних

## Куртка женская KS 229

- Крой, учитывающий особенности женской фигуры
- Лёгкая в уходе
- Износостойкая
- Долго сохраняет презентабельный внешний вид
- Маркие места из ткани чёрного цвета

**МАТЕРИАЛ:** 33% хлопок, 67% полиэфир, 245 г/м<sup>2</sup>

**ВЫСОКАЯ ПОСАДКА**

**ВОРОТНИК-СТОЙКА**

**ШИРОКИЕ ШЛЁВКИ** под ремень и навесные карманы

**ПОЯС С ЭЛАСТИЧНОЙ ТЕСЬМОЙ**

**СВЕТО-ВОЗВРАЩАЮЩИЕ ЛЕНТЫ 5 СМ**

Манжеты рукава и пояс куртки **РЕГУЛИРУЮТСЯ ПАТАМИ НА ЛИПУЧКАХ**

**5 КАРМАНОВ:** 2 для рук, 2 задних, 1 набедренный

**СВЕТО-ВОЗВРАЩАЮЩИЕ ЛЕНТЫ 5 СМ**

**УСИЛЕНИЯ** по низу изделия

**УДЛИНЕНИЕ БРЮК НА 5 СМ**

## Брюки женские KS 319

- Крой, учитывающий особенности женской фигуры
- Лёгкие в уходе
- Износостойкие
- Долго сохраняют презентабельный внешний вид
- Маркие места из ткани чёрного цвета

**МАТЕРИАЛ:** 33% хлопок, 67% полиэфир, 245 г/м<sup>2</sup>

**Сертификат безопасности ГОСТ 12.4.281-2014 (Одежда повышенной видимости) — класс 2**



## Куртка-софтшелл женская KS 248

- Влагозащита: 10 000 мм
- Паропроницаемость: 5 000 г/м<sup>2</sup>/24 часа
- Флисовый внутренний слой: хорошо держит тепло
- Крой, учитывающий особенности женской фигуры
- Эластичная: комфортно сидит по фигуре, даёт свободу движений
- Минималистичный дизайн: подходит для города

**МАТЕРИАЛ:** Softshell (92% полиэстер, 8% эластан), 310 г/м<sup>2</sup>, 10000/5000, DWR-пропитка

**СЪЁМНЫЙ КАПЮШОН,**  
регулируется  
по овалу лица

**ВОРОТНИК-СТОЙКА**  
защищает от ветра

**ВЕНТИЛЯЦИОННЫЕ  
ОТВЕРСТИЯ**  
в подмышках

**4 КАРМАНА:**  
2 боковых  
на молнии,  
2 внутренних

**ВЛАГО-  
СТОЙКАЯ  
ЦЕНТРАЛЬНАЯ  
МОЛНИЯ,**  
открывается  
сверху и снизу

**СВЕТО-  
ВОЗВРАЩАЮЩИЕ  
ЭЛЕМЕНТЫ**

**НЕСЪЁМНЫЙ  
КАПЮШОН**

**4 КАРМАНА:**  
2 боковых  
на молнии,  
2 внутренних

**ВЕНТИЛЯЦИОННЫЕ  
ОТВЕРСТИЯ**  
в подмышках



## Легкая мембранная куртка KS 238

- Влагозащита: 10 000 мм
- Паропроницаемость: 10 000 г/м<sup>2</sup>/24 часа
- WR-пропитка
- Основные швы герметизированы
- Крой, учитывающий особенности женской фигуры
- Минималистичный дизайн: подходит для города

**МАТЕРИАЛ:** мембранная ткань (100% полиэстер), 10000/10000, WR-пропитка



**КАПЮШОН СЪЕМНЫЙ,**  
с регулировкой  
по объему  
и овалу лица

**УТЕПЛЕННЫЙ  
ВЫСОКИЙ  
ВОРОТНИК**  
защищает от ветра

**ВЛАГОЗАЩИТНЫЕ  
МОЛНИИ**  
нагрудного  
кармана  
и на рукаве

**ДВОЙНАЯ  
ВЕТРО-  
ЗАЩИТНАЯ  
ПЛАНКА**

**5 КАРМАНОВ:**  
2 для рук,  
1 нагрудный,  
1 на рукаве,  
1 внутренний

**ОБЪЕМ  
ПО НИЗУ  
РУКАВА  
РЕГУЛИРУЕТСЯ**  
патами  
на липучках

**ВЕТРО-  
ЗАЩИТНАЯ  
ЮБКА**

**Глубокий уютный  
КАПЮШОН-ТРУБА  
С РЕГУЛИРОВКОЙ**  
по объему, можно  
носить с каской

**СВЕТО-  
ВОЗВРАЩАЮЩИЕ  
ЭЛЕМЕНТЫ**

**ВЕТРО-  
ЗАЩИТНАЯ  
ПЛАНКА**

**ВНУТРЕННЯЯ  
ЭЛАСТИЧНАЯ  
ЛЯМКА –**  
в помещении  
можно снимать  
куртку и носить  
как рюкзак

**ВНУТРЕННИЕ  
ТРИКОТАЖНЫЕ  
МАНЖЕТЫ**

**УТЯЖКА  
В ТАЛИИ**

**Центральная  
МОЛНИЯ  
ОТКРЫВАЕТСЯ  
СВЕРХУ  
И СНИЗУ**

**8 КАРМАНОВ:**  
4 внешних,  
1 на рукаве,  
3 внутренних

**ВЕТРО-  
ЗАЩИТНАЯ  
ЮБКА**

## Зимняя куртка KW 208

- Подходит для III климатического пояса
- Влагозащита: 10 000 мм
- Паропроницаемость: 10 000 г/м<sup>2</sup>/24 часа
- Основные швы герметизированы
- Температурный режим: до -20С
- Компактный утеплитель отлично сохраняет тепло
- Крой, учитывающий особенности женской фигуры

**МАТЕРИАЛ ВЕРХА:** трёхслойная мембранная ткань (100% полиэстер), 10000/10000

**УТЕПЛИТЕЛЬ:** 240 г/м<sup>2</sup>

**Сертификат безопасности ГОСТ 12.4.303-2016**  
**«Система стандартов безопасности труда.**  
**Одежда специальная для защиты**  
**от пониженных температур» – класс 2.**

## Зимняя куртка-парка KW 258

- Подходит для IV и Особого климатического поясов
- Влагозащита: 5 000 мм
- Паропроницаемость: 15 000 г/м<sup>2</sup>/24 часа
- Температурный режим: до -40С
- Ткань выдерживает низкие температуры, сохраняя при этом свои свойств
- Компактный утеплитель отлично сохраняет тепло
- Крой, учитывающий особенности женской фигуры

**МАТЕРИАЛ ВЕРХА:** мембранная ткань (100% полиэфир), 5000/15000, WR-пропитка

**УТЕПЛИТЕЛЬ:** 360 г/м<sup>2</sup>

**Сертификат безопасности ГОСТ 12.4.303 2016**  
**«Система стандартов безопасности труда. Одежда специальная для защиты от пониженных температур» – класс 3, 4.**



**СЪЁМНАЯ  
УТЕПЛЁННАЯ  
СПИНКА  
с подтяжками**

**ПОЯС  
С РЕЗИНКОЙ**

**СВЕТО-  
ВОЗВРАЩАЮЩИЕ  
ЭЛЕМЕНТЫ**

**ШИРОКИЕ  
ШЛЕВКИ  
под ремень**

**2 КАРМАНА**

**ПОДКЛАДКА  
ИЗ МИКРОФЛИСА  
в районе груди**

**ПОЯС  
С РЕЗИНКОЙ**

**ШИРОКИЕ  
ШЛЕВКИ  
под ремень**

**ОТДЕЛЕНИЕ  
ПОД НАКОЛЕННИКИ**

**МОЛНИИ В ШВАХ  
по низу брюк  
для лёгкого  
переобувания**

**СНЕГОЗАЩИТНЫЕ  
МАНЖЕТЫ**

## Зимний полукомбинезон KW 408

- Подходит для III климатического пояса
- Влагозащита: 5 000 мм
- Паропроницаемость: 15 000 г/м<sup>2</sup>/24 часа
- WR-отделка улучшает водонепроницаемость изделия
- Ткань выдерживает низкие температуры, сохраняя при этом свои свойств
- Компактный утеплитель отлично сохраняет тепло
- Крой, учитывающий особенности женской фигуры

**МАТЕРИАЛ ВЕРХА:** мембранная ткань (100% полиэстер), 5000/15000, WR-отделка

**УТЕПЛИТЕЛЬ:** 200 г/м<sup>2</sup>



**ЛЯМКИ  
РЕГУЛИРУЮТСЯ  
по длине**

**ПОЛУКОЛЬЦО  
для БЕЙДЖА**

**6 КАРМАНОВ:  
нагрудный  
карман  
на молнии,  
2 для рук,  
2 задних,  
отделения  
для мелочей**

**СВЕТО-  
ВОЗВРАЩАЮЩИЕ  
ЭЛЕМЕНТЫ**

**АНАТОМИ-  
ЧЕСКИЙ  
КРОЙ  
КОЛЕНЕЙ**

**МОЛНИИ  
В ШВАХ  
по низу брюк  
для лёгкого  
переобувания**

**СНЕГО-  
ЗАЩИТНЫЕ  
МАНЖЕТЫ**

**Сертификат  
безопасности  
ГОСТ  
12.4.303-2016  
«Система  
стандартов  
безопасности  
труда. Одежда  
специальная  
для защиты  
от пониженных  
температур» –  
класс 2.**

## Зимний полукомбинезон KW 405

- Влагозащита: 10 000 мм
- Паропроницаемость: 10 000 г/м<sup>2</sup>/24 часа
- Ткань выдерживает низкие температуры, сохраняя при этом свои свойств
- Компактный утеплитель отлично сохраняет тепло
- Крой, учитывающий особенности женской фигуры
- Модель не перегружена деталями

**МАТЕРИАЛ ВЕРХА:** трёхслойная мембранная ткань (100% полиэфир), 10000/10000

**УТЕПЛИТЕЛЬ:** , 120 г/м<sup>2</sup>



**Безопасность,  
комфорт  
и повышенная  
видимость  
для женщин**



## Зимняя сигнальная куртка KW 230 и зимние сигнальные брюки KW 330

- Влагозащита: 10 000 мм
- Паропроницаемость: 10 000 г/м<sup>2</sup>/24 часа
- Крой, учитывающий особенности женской фигуры
- Ткань рип-стоп устойчива к механическим повреждениям
- Отделка DWR эффективно защищает от осадков
- Компактный утеплитель отлично сохраняет тепло

**МАТЕРИАЛ ВЕРХА:** мембранная ткань рип-стоп + DWR (77% полиэстер, 23% полиуретан), 210 г/м<sup>2</sup>, 10000/10000

**УТЕПЛИТЕЛЬ:** 250 г/м<sup>2</sup>



**СЪЁМНАЯ  
УТЕПЛЁННАЯ  
СПИНКА**  
с подтяжками

**ЗАВЫШЕННЫЙ  
ПОЯС НА СПИНЕ**  
защищает поясницу  
от продувания

**4 КАРМАНА:**  
2 боковых,  
2 задних

**ЗАУЖЕННЫЙ  
СИЛУЭТ**

**ОТДЕЛЕНИЯ  
ДЛЯ НАКОЛЕННИКОВ**  
с нижней  
загрузкой

**МОЛНИИ  
В ШВАХ**  
по низу брюк  
для лёгкого  
переобувания

**СНЕГО-  
ЗАЩИТНЫЕ  
МАНЖЕТЫ**

**СВЕТОВОЗВРАЩАЮЩИЕ  
ЛЕНТЫ 5 СМ**

Куртка KW 230: Сертификат безопасности ГОСТ 12.4.281-2014 (Одежда повышенной видимости) — класс 2, ГОСТ 12.4.303-2016 2 класс (III климатический пояс)

Брюки KW 330: Сертификат безопасности ГОСТ 12.4.281-2014 (Одежда повышенной видимости) — класс 2

**7 КАРМАНОВ:**  
2 боковых,  
1 нагрудный,  
1 на рукаве,  
3 внутренних

**ВЕТРОЗАЩИТНАЯ  
ЮБКА**

**СВЕТО-  
ВОЗВРАЩАЮЩИЕ  
ЛЕНТЫ 5 СМ**



**КАПЮШОН  
РЕГУЛИРУЕТСЯ,**  
отстёгивается,  
можно носить  
с каской

**ВОРОТНИК-  
СТОЙКА**

**ВЕТРО-  
ЗАЩИТНАЯ  
ПЛАНКА**

**ВНУТРЕННИЕ  
ТЁПЛЫЕ  
МАНЖЕТЫ**

**УТЯЖКА  
В ТАЛИИ**

# УТЕПЛЯЮЩИЙ СЛОЙ

\* \* \* \* \*

\*  
\*  
\*  
\*  
\*  
\*  
\*  
\*  
\*  
\*  
\*  
\*  
\*  
\*  
\*

Для продуктивной работы одевайтесь по теории трех слоев: термобелье, утепляющий слой, верхняя защитная одежда. Это особенно актуально при низких температурах и интенсивных нагрузках. Термобелье быстро впитывает влагу, оставляя тело сухим. Кофты из флиса сохраняют тепло и не накапливают испарения. При подборе базового слоя выбирайте термобелье под тип активности. Для дополнительного согрева используйте утепленные жилеты.



Выбирайте  
термобелье  
под темп  
вашей  
активности



## Термобельё Tundra

- Сохраняет тепло и быстро отводит влагу
- Температура эксплуатации: -10/-20 °C
- Антипилингвая обработка ткани
- Анатомичный крой
- Лёгкое в уходе

**МАТЕРИАЛ:** микрофлис (100% полиэстер), 140 г/м<sup>2</sup>



В условиях  
средней  
активности



## Термобельё Arctic Merino

- Сохраняет тепло и быстро отводит влагу
- Температура эксплуатации: -35 °C
- Анатомический крой
- Антипилингвая обработка

**МАТЕРИАЛ:** 55% полиэстер, 45% шерсть мериносо



В условиях  
низкой  
активности



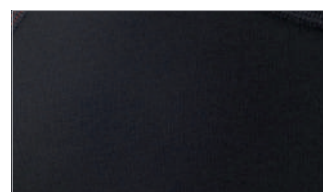
## Термобельё Regular Action

- Износостойкое
- Сохраняет тепло и быстро отводит влагу
- Температура эксплуатации: -10/-20 °C
- Анатомичный крой
- Лёгкое в уходе

**МАТЕРИАЛ:** 95% полиэстер, 5% эластан, 160 г/м<sup>2</sup>



В условиях  
высокой  
активности



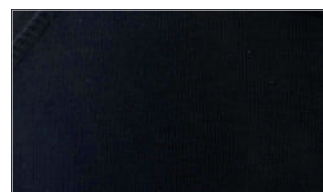
## Термобельё Teknur One Light

- Эластичное и мягкое на ощупь
- Сохраняет тепло и быстро отводит влагу
- Температура эксплуатации: -10 °C
- Лёгкое в уходе

**МАТЕРИАЛ:** 63% полиэстер, 32% вискоза, 5% эластан



В условиях  
низкой  
активности



## Толстовка мужская флисовая KS 241 Cation

- Хорошо держит тепло
- Не выгорает на солнце
- Не скатывается в интенсивной носке
- Эластичная: комфортно сидит, даёт свободу движений
- Минималистичный дизайн: подходит для города

**МАТЕРИАЛ:** флис (100% полиэстер), 270 г/м<sup>2</sup>

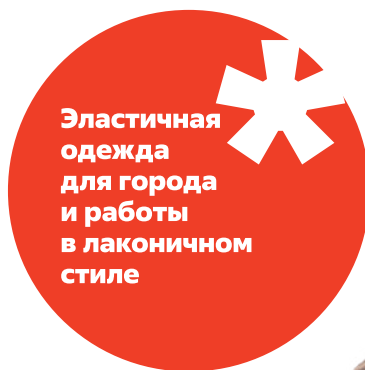


**ВОРОТНИК-СТОЙКА**  
защищает  
от ветра

**ПЛОСКИЕ ШВЫ**

**ЭЛАСТИЧНЫЕ МАНЖЕТЫ И НИЗ ИЗДЕЛИЯ**

**4 КАРМАНА:**  
2 для рук на молнии,  
2 внутренних



**ВОРОТНИК-СТОЙКА**  
защищает  
от ветра

**2 КАРМАНА**

**ПЛОСКИЕ ШВЫ**



## Толстовка женская флисовая KS 244 Cation

- Хорошо держит тепло
- Не выгорает на солнце
- Не скатывается в интенсивной носке
- Приталенный крой, учитывающий особенности женской фигуры
- Эластичная: комфортно сидит, даёт свободу движений
- Минималистичный дизайн: подходит для города

**МАТЕРИАЛ:** флис (100% полиэстер), 270 г/м<sup>2</sup>

**Комплект можно носить как домашнюю одежду**



**ШИРОКАЯ РЕЗИНКА со шнурком**

**ПЛОСКИЕ ШВЫ**

**АНАТОМИЧЕСКИЙ КРОЙ КОЛЕНЕЙ с усилением**

**ЭЛАСТИЧНЫЕ МАНЖЕТЫ по низу изделия**



### Брюки флисовые KS 307

- Хорошо держат тепло
- Не скатываются в интенсивной носке
- Эластичные: комфортно сидят, дают свободу движений

**МАТЕРИАЛ:** флис (100% полиэстер), 280 г/м<sup>2</sup>

### Толстовка флисовая KS 211

- Хорошо держит тепло
- Не скатывается в интенсивной носке
- Эластичная: комфортно сидит, даёт свободу движений
- Минималистичный дизайн: подходит для города

**МАТЕРИАЛ:** флис (100% полиэстер), 280 г/м<sup>2</sup>



**Средний утепляющий слой для города и активного отдыха**



**ВОРОТНИК-СТОЙКА защищает от ветра**

**ЭЛАСТИЧНЫЙ КАНТ по краю рукавов и низу изделия**

**2 КАРМАНА на молнии**

## Жилет утеплённый с капюшоном KW 112

- Тёплый и лёгкий
- Водостойкий
- Высокая паропроницаемость
- Компактный утеплитель отлично сохраняет тепло

**МАТЕРИАЛ ВЕРХА:** мембранная ткань, 100% полиэфир, 145 г/м<sup>2</sup>, 5000/15000

**УТЕПЛИТЕЛЬ:** 200 г/м<sup>2</sup>

## Жилет утеплённый KW 101

- Лёгкий и тёплый
- Влагостойкий
- Компактный утеплитель отлично сохраняет тепло

**МАТЕРИАЛ ВЕРХА:** 100% полиэстер, WR-пропитка

**УТЕПЛИТЕЛЬ:** 150 г/м<sup>2</sup>



**НЕСЪЁМНЫЙ КАПЮШОН,**  
регулируется по овалу лица  
шнуром-резинкой

**УТЕПЛЁННЫЙ  
ВЫСОКИЙ ВОРОТНИК**  
защищает от ветра

**ЦЕНТРАЛЬНАЯ  
МОЛНИЯ**  
с планкой  
для защиты  
подбородка

**4 КАРМАНА:**  
2 боковых,  
2 внутренних

**УДЛИНЁННАЯ  
СПИНКА**



**4 КАРМАНА:**  
2 для рук,  
2 внутренних

**УДЛИНЁННАЯ  
СПИНКА**



**УТЕПЛЁННЫЙ  
ВЫСОКИЙ  
ВОРОТНИК**  
защищает  
от ветра

**ЦЕНТРАЛЬНАЯ  
МОЛНИЯ**  
с планкой  
для защиты  
подбородка

**СВЕТО-  
ВОЗВРАЩАЮЩИЙ  
КАНТ**



## Футболка KS 702

- Отлично пропускает воздух
- Хорошая посадка по фигуре

**МАТЕРИАЛ:** 92% хлопок, 8% эластан, 190 г/м<sup>2</sup>



МЯГКАЯ  
ЭЛАСТИЧНАЯ  
ГОРЛОВИНА

ПРЯМОЙ  
КРОЙ

## Футболка KS 701

- Отлично пропускает воздух
- Хорошая посадка по фигуре

**МАТЕРИАЛ:** 92% хлопок, 8% эластан, 190 г/м<sup>2</sup>



Эластичная  
и стильная  
для города  
и работы

МЯГКАЯ  
ЭЛАСТИЧНАЯ  
ГОРЛОВИНА

ПРЯМОЙ  
КРОЙ

## Шапка Fleece Lining

- Универсальный размер от 54 до 58 см
- Хорошо облегает голову
- Надёжно сохраняет тепло
- Лёгкая в уходе

**МАТЕРИАЛ ВЕРХА:** 100% акрил

**ПОДКЛАДКА:** флис (100% полиэстер)

**Флисовое утепление и дополнительная видимость**

**ЭЛАСТИЧНОЕ ТРИКОТАЖНОЕ ПОЛОТНО**

**СВЕТО-ВОЗВРАЩАЮЩАЯ НИТЬ** на отвороте добавляет заметности в тёмноте

**ФЛИСОВАЯ ПОДКЛАДКА** хорошо впитывает влагу и быстро высыхает

**ОТВОРОТ** дополнительно согревает уши и шею



## Шапка Fleece Warming

- Универсальный размер от 54 до 58 см
- Хорошо облегает голову
- Надёжно сохраняет тепло
- Лёгкая в уходе

**МАТЕРИАЛ ВЕРХА:** 100% акрил

**ПОДКЛАДКА:** флис (100% полиэстер)

**Флисовое утепление**

**ЭЛАСТИЧНОЕ ТРИКОТАЖНОЕ ПОЛОТНО**

**ФЛИСОВАЯ ПОДКЛАДКА** хорошо впитывает влагу и быстро высыхает

**ОТВОРОТ** дополнительно согревает уши и шею



## Шапка-ушанка KM 109

- Универсальный размер от 54 до 58 см
- Хорошо облегает голову
- Внешняя ткань не промокает и не продувается
- Компактный утеплитель надёжно сохраняет тепло

**МАТЕРИАЛ ВЕРХА:** 100% полиэстер

**ОТДЕЛКА:** искусственный мех

**Для холодной зимы**

**РЕГУЛИРОВКА ОБЪЁМА** с помощью эластичного шнура с фиксатором на затылке



**МОЖНО НОСИТЬ В ДВУХ ВАРИАНТАХ**



**ЗАСТЁЖКА НА 3 КНОПКИ**





## Шапка HV

- Флуоресцентный цвет
- Универсальный размер от 54 до 58 см
- Хорошо облегает голову
- Лёгкая в уходе

**МАТЕРИАЛ:** 100% акрил



**ЭЛАСТИЧНОЕ ТРИКОТАЖНОЕ ПОЛОТНО**



**ПЛОТНАЯ ВЯЗКА**

**МОЖНО НОСИТЬ В ДВУХ ВАРИАНТАХ:** с отворотом и без него



## Шапка Bright

- Яркий цвет
- Универсальный размер от 54 до 58 см
- Хорошо облегает голову
- Лёгкая в уходе

**МАТЕРИАЛ:** 100% акрил



**ЭЛАСТИЧНОЕ ТРИКОТАЖНОЕ ПОЛОТНО**



**ПЛОТНАЯ ВЯЗКА**

**МОЖНО НОСИТЬ В ДВУХ ВАРИАНТАХ:** с отворотом и без него



## Шапка Bicolor

- Универсальный размер от 54 до 58 см
- Хорошо облегает голову
- Лёгкая в уходе

**МАТЕРИАЛ:** 100% акрил



**ЭЛАСТИЧНОЕ ТРИКОТАЖНОЕ ПОЛОТНО**



**ПЛОТНАЯ ВЯЗКА**

**МОЖНО НОСИТЬ В ДВУХ ВАРИАНТАХ:** разного цвета



## Шапка Longer

- Универсальный размер от 54 до 58 см
- Хорошо облегает голову
- Лёгкая в уходе

**МАТЕРИАЛ:** 100% акрил



**ЭЛАСТИЧНОЕ ТРИКОТАЖНОЕ ПОЛОТНО**



**ПЛОТНАЯ ВЯЗКА**

**МОЖНО НОСИТЬ В ДВУХ ВАРИАНТАХ:** с отворотом и без него



**Утепленный и эластичный**

## Бафф KM 104

- Универсальный размер
- Не скатывается в интенсивной носке
- Эластичный

**МАТЕРИАЛ:** флис (100% полиэстер)

**УДЛИНЁННАЯ ПЕРЕДНЯЯ ЧАСТЬ**

**РЕГУЛИРОВКА ОБЪЁМА** с помощью эластичного шнура с фиксатором





## Подтяжки KM 108

- Эластичные
- Не врезаются в кожу

ШИРИНА 4 СМ

РЕГУЛИРУЮТСЯ  
ПО ДЛИНЕ

СИЛИКОНОВАЯ ПОЛОСКА  
с внутренней стороны  
предотвращает соскальзывание

4 КРЕПКИХ ЗАСТЁЖКИ  
DURAFLEX

## Навесные карманы KM 100

- Очень прочные
- Крепятся к ремню или шлёвкам брюк на кнопки

2 ШТУКИ  
В КОМПЛЕКТЕ

ПО 4 СЕКЦИИ  
НА КАЖДОМ КАРМАНЕ,  
СТРОПА ДЛЯ ИНСТРУМЕНТОВ



## Ремень KM 102

- Очень прочная стропа
- Металлическая пряжка с надёжной фиксацией

ШИРИНА 4 СМ

2 ВАРИАНТА ДЛИНЫ:  
117 см и 140 см

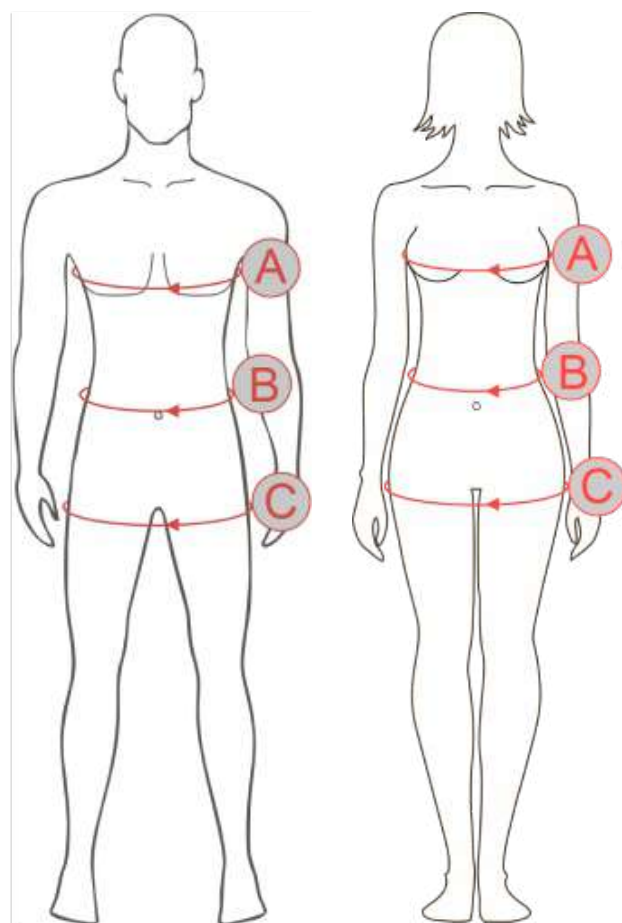


# ТАБЛИЦЫ РАЗМЕРОВ

**Brodeks**  
work & extreme

## Для мужчин

Размер брюк	Размер куртки	Обхват груди	Обхват талии	Обхват бедер
XS	42	84	72	88
	44	88	76	92
S	46	92	80	96
	48	96	84	100
M	50	100	88	104
	52	104	92	108
L	54	108	96	112
	56	112	100	116
XL	58	116	104	120
	60	120	108	124
2XL	62	124	112	128
	64	128	116	132
3XL	66	132	120	136
	68	136	124	140
4XL	70	140	128	144



## Для женщин

Размер брюк	Размер куртки	Обхват груди	Обхват талии	Обхват бедер
XS	40	80	58	88
	42	84	62	92
S	44	88	66	96
	46	92	71	100
M	48	96	75	104
	50	100	79	108
L	52	104	83	112
	54	108	88	116
XL	56	112	93	120
	58	116	98	124
2XL	60	120	103	128
	62	124	108	132

### Обхват груди


Измеряйте грудь горизонтально в самом широком месте.

### Талия

Измеряйте талию горизонтально чуть выше пупка (на пару см.)  
Важные измерения для полукombineзонов и комбинезонов.

### Бёдра

Измеряйте бедра по горизонтали в самом широком месте.



## **РАЗРАБОТКА ОДЕЖДЫ ДЛЯ ВАШЕЙ КОМПАНИИ**

Вместе с Brodeks вы можете усилить узнаваемость и повысить репутацию своей компании или бригады. Мы помогаем выделиться и подчеркнуть статус за счет рабочих костюмов в ваших фирменных цветах и нанесения логотипа. Также можем внести небольшие конструктивные изменения в одежду под ваши цели и задачи. Партнерство с Brodeks в разработке фирменного стиля – это честная игра в конкурентной борьбе за лучшие позиции на рынке ваших услуг.